

# Centre Patronal

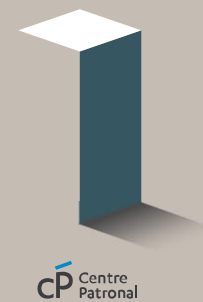
Réforme de  
la prévoyance-  
vieillesse



AVS



Modèle



Le modèle du Centre Patronal

## Idée de base

Ceux qui entrent plus  
tôt dans la vie  
professionnelle  
doivent pouvoir partir  
plus tôt à la retraite,  
sans diminution  
de rente

### Objectifs

- Ecarter les objections traditionnelles et se donner davantage de chances en votation populaire.
- Assurer un niveau de prestations équivalent à tous les assurés.



Le modèle du Centre Patronal

## Changement de paradigme AVS (1)

**On ne parle plus d'âge légal  
de la retraite, mais ce sont  
désormais les années de cotisation  
qui sont déterminantes (44)**



## Changement de paradigme AVS (2)

### **Droit à une rente de vieillesse complète**

Après 44 années de cotisation.

### **Début de l'obligation de cotiser**

A partir de 18 ans. Prise en compte des années entre 18 et 21 ans si le revenu annuel atteint au moins 120% de la rente simple maximale AVS.

### **Flexibilisation**

Possibilité de prendre sa retraite après 40 ans de cotisation (mais pas avant l'âge de 60 ans) et après 48 ans au plus tard.

### **Adaptation progressive pour les femmes**

La durée nécessaire de 44 années de cotisation est atteinte sur 4 ans à raison d'un relèvement de 3 mois par année.

## Mécanisme de stabilisation AVS (1)

Pour assurer le financement durable de l'AVS, un mécanisme automatique de stabilisation financière est nécessaire.

### **Années de cotisation supplémentaires ( $\frac{1}{4}$ )**

Dès 2027 : + 1 mois par an; 2045 : 45 années + 7 mois

---

### **Relèvement de la TVA ( $\frac{1}{2}$ )**

2023: + 0.7%; 2029: + 0.6%; 2035: + 0.6%

---

### **Augmentation des cotisations salariales ( $\frac{1}{4}$ )**

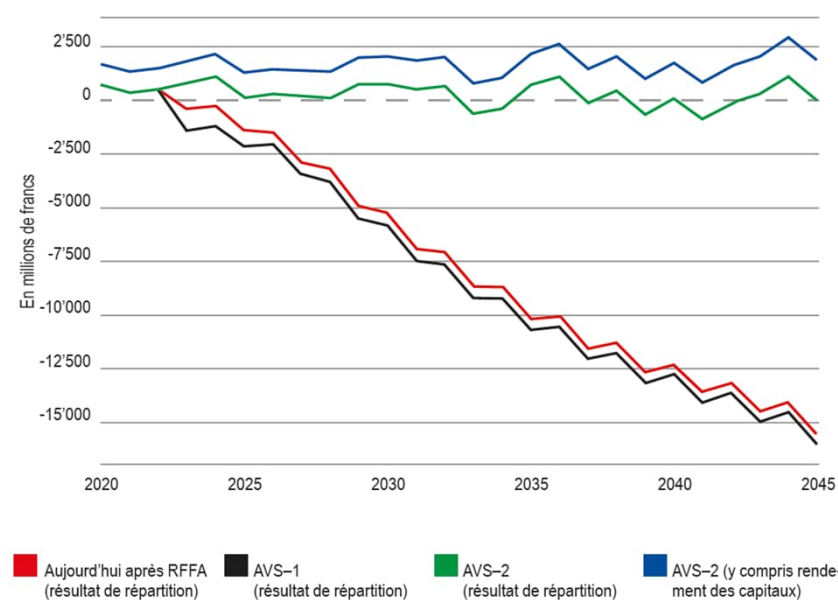
2027, 2029 et 2043 : chaque fois + 0,25%

---

**$\frac{3}{4}$  des lacunes de financement couverts par des recettes supplémentaires,  
 $\frac{1}{4}$  par la prolongation de la durée de vie professionnelle (proposition CP)**

## Mécanisme de stabilisation AVS (2)

Evolution des résultats de répartition



Sources: Etude du Prof. Schaltegger

### L'effet de la proposition du CP sur le financement de l'AVS :

noir (AVS-1) : projet de réforme sans mécanisme de stabilisation

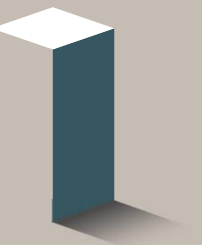
vert (AVS-2) : projet de réforme avec mécanisme de stabilisation

bleu (AVS-2+) : projet de réforme avec mécanisme de stabilisation et englobant le rendement des capitaux

LPP



Modèle



cP Centre  
Patronal

# Changement de paradigme LPP

## **Droit à une rente de vieillesse complète**

Après 44 années de  
cotisation.

En coordination avec  
l'AVS.

## **Diminution du taux de conversion**

De 6.8% à 6% sur 8 ans, à  
raison de -0.1% chaque  
année.

## Mesures de compensation LPP (1)

Afin que le niveau de prestations reste garanti, il faut des mesures destinées à compenser la diminution du taux de conversion.

### **Début de l'obligation de cotiser**

Dès 18 ans (plutôt que 25 ans)

avantage que les personnes ayant des interruptions dans leur emploi sont moins pénalisées au cours de leur carrière.

---

### **Indépendants**

Admission à 18 ans au lieu des 25 ans actuels.

Seuil d'accès maintenu à CHF 21'510.-.

Obligation d'assurance pour les indépendants.

---

### **Suppression de la déduction de coordination**

Les cotisations sont prélevées sur le salaire AVS.

---

## Mesures de compensation LPP (2)

### Rééchelonnement des bonifications de vieillesse

- 18-19 ans : 6% du salaire AVS
- 20-29 ans : 7% du salaire AVS
- 30-39 ans : 8% du salaire AVS
- 40-49 ans : 9% du salaire AVS
- 50-59 ans : 10% du salaire AVS
- 60-65 ans : 11% du salaire AVS

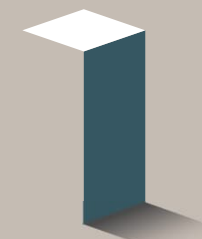
**Un subside aux générations de transition est financé par le biais d'un intérêt minimal supplémentaire appliqué sur l'avoir LPP à charge de l'institution de prévoyance.**



social

moderne

durable

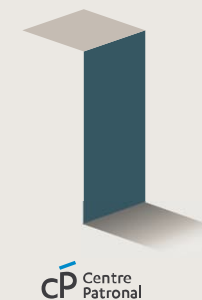


Modèle <sup>CP</sup> Centre  
Patronal

Le modèle du Centre Patronal

# Durable, moderne et social

13



Le modèle du Centre Patronal

# Durable, moderne et social

14



# Caution populaire : sondage auprès des votants (1)

**Selon un sondage réalisé au printemps 2020 par l'institut Sotomo, le changement de paradigme proposé est accueilli de manière positive par la population.**

- 61% des sondés sont favorables à un système fondé sur les années de cotisation.
- Le système proposé est plus populaire qu'une élévation générale de l'âge de la retraite.
- Le fait que des personnes ayant suivi des formations plus longues soient amenées à travailler plus longtemps est considéré comme juste .

